

# Вдоль по реке Сулице



Мимо разных дворов и крылечек,  
Где-то рядышком иль вдалеке,  
Вьются множество маленьких речек,  
чтобы слиться в огромной реке.  
Вьются речки, сливаясь в колечки,  
Путь-дорога у них далека  
Если высохнут малые речки –  
Обмелет большая река.

Выполнила ученица МБОУ «Макуловская СОШ» Кузнецова Мария  
Руководитель: заведующая библиотекой Першина Надежда Александровна



# Географическое положение реки Сулица

**Исток реки  
находится в 4 км  
северо-западнее  
села Майдан.**

**Устье реки  
находится в  
Свияжском  
заповеднике,  
севернее села  
Савино.**





# Су́лица - Сөлчә

Название происходит от древнеславянского СУЛИЦА - копье, дротик.

- Су́лица (тат. Сөлчә) — река в Верхнеуслонском районе Республики Татарстан России. Устье реки ранее находилось в 5,9 км от устья по правому берегу реки Свияги, ныне впадает справа в Свияжский залив Куйбышевского водохранилища. Длина реки составляет 47 км, площадь водосборного бассейна 517 км².
- Исток реки находится западнее деревни Майдан в 39 км к юго-западу от села Верхний Услон. Река течёт на север, протекает деревни Майдан, Ямбулатово, Крестниково, Русское Макулово, Куралово, Русское Бурнашево, Юматово, Савино. Впадает в Куйбышевское водохранилище у деревни Медведково.
- Ширина реки 5 — 6 м, глубина 0,4 — 1,0 м, скорость течения 0,1 — 0,2 м/с. Средний многолетний слой годового стока 113 мм. Слой стока половодья 100 мм расход межени в устье 0,22 м³/с. Река маловодна, имеет хозяйственное значение<sup>[2]</sup>.
- С 1978 года Сулица — памятник природы<sup>[3]</sup>. Устье реки находится в Свияжском природном заказнике<sup>[4]</sup>.

# Данные водного реестра

По данным государственного водного реестра России река Сулица относится к Верхневолжскому бассейновому округу.

Водохозяйственный участок реки - Волга от Чебоксарского гидроузла до города Казань, без рек Свияга и Цивиль.

Речной подбассейн реки - Волга от впадения Оки до Куйбышевского водохранилища .

Речной бассейн реки — (Верхняя) Волга до Куйбышевского.



## **Притоки**

**В реку Сулица впадают 19 притоков,  
самые крупные из них :**

**на 20 км Клянчейка**

**25,1 км река Чангара**

**25,2 км река овр. Гладкий Луг**

# **С 1978 года Сулица — памятник природы.**

## **Постановление**

Совета Министров Татарской АССР от 10 января 1978 г. N 25 "О признании водных объектов памятниками природы" (с изменениями на 29 декабря 2005 г.)

Руководствуясь постановлением Совета Министров РСФСР от 12 сентября 1974 г. N 501 "О порядке признания водных объектов памятниками природы или культуры" (распоряжение Совета Министров ТАССР от 30 сентября 1974 г. N 813-р), Совет Министров Татарской АССР постановляет:

Принять предложение Татарского республиканского совета Всероссийского общества охраны природы и исполкомов райсоветов народных депутатов о признании водными памятниками природы 29 рек и 33 озера по районам и объектам, согласно приложению.

Председатель Совета Министров Татарской АССР Г.И.Усманов  
Заместитель Управляющего Делами Совета Министров ТАССР  
А.Г.Заляев.

В перечне водных объектов на территории Республики Татарстан, объявленных памятниками природы, подлежащих особой охране, река **Сулица** как **памятник природы регионального значения** обозначена за **№47.**



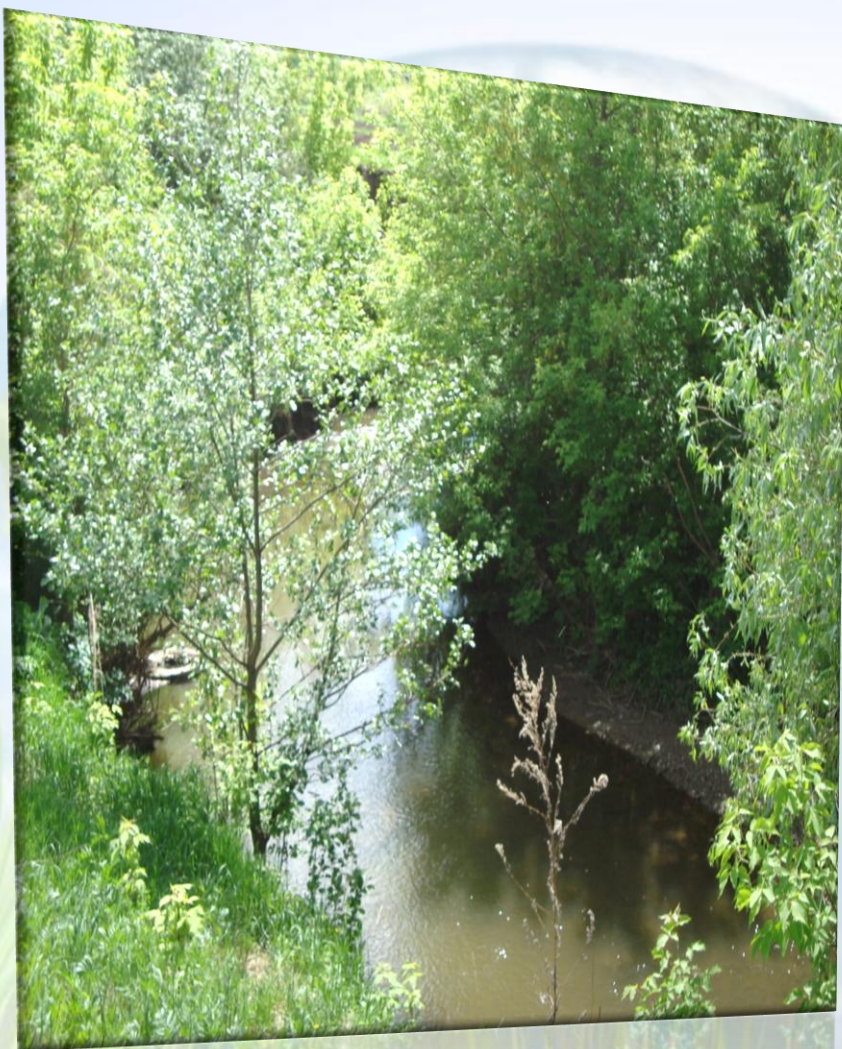
# **Природные особенности**

**Длина реки 43,1 км.**

**Площадь водосбора 0,5 тыс.км<sup>2</sup>.**

**Протекает по асимметричной возвышенной волнистой равнине, сильно пересеченной оврагами и балками.**

**Правый склон асимметричной долины отличается большой расчлененностью территории лощинами, балками и наличием карстовых провалов и оползней.**



**Лесистость территории составляет 16,5%.**

**Русло реки извилистое, неразветвленное, узкое - 5-6 м. Сулица принимает 17 притоков, 2 из которых имеют длину более 10 км. Густота речной сети в бассейне составляет 0,40 км/км<sup>2</sup>. Река маловодна, зарегулирована (4 пруда суммарным объемом 1,1 млн.м<sup>3</sup>), течет по наиболее заселенной территории республики, весьма бедной поверхностными водами. Питание смешанное, преимущественно снеговое (до 88%).**



# Гидрологический режим



Гидрологический режим характеризуется высоким половодьем и очень низкой продолжительной меженью. При среднем слое годового стока 113 мм, 100 мм приходится на период весеннего половодья, продолжительность которого около 30 дней. Летняя межень устойчивая, низкая (0,22 м<sup>3</sup>/сек в устье). Модули подземного питания 1,0-3,0 л/сек км<sup>2</sup>. Зимняя межень устойчивая, низкая, характеризуется продолжительным (130 дней) устойчивым ледоставом.



# Сулица с высоты птичьего полета



# Через Исаево и Макулово





# Река Сулица в Куралово





# Подвесной мост через Сулицу в Юматово





# Устье Сулицы - Савино - река Свияга



## **Исаевский родник тоже является притоком реки Сулицы. Находится у села Исаево.**



Жители села Исаево очень бережно относятся к источнику, освятили его и установили рядом икону. За водицей к роднику приезжают из других сел и даже горожане.



Вот такие «сюрпризы» часто появляются на берегу реки







**Все что в доме не годится  
– на берегу реки Сулицы.**



**Это тоже «подарки» человека родной природе.**





Весна 2016 года –  
на берегу реки Сулица.

















# Флора и фауна реки

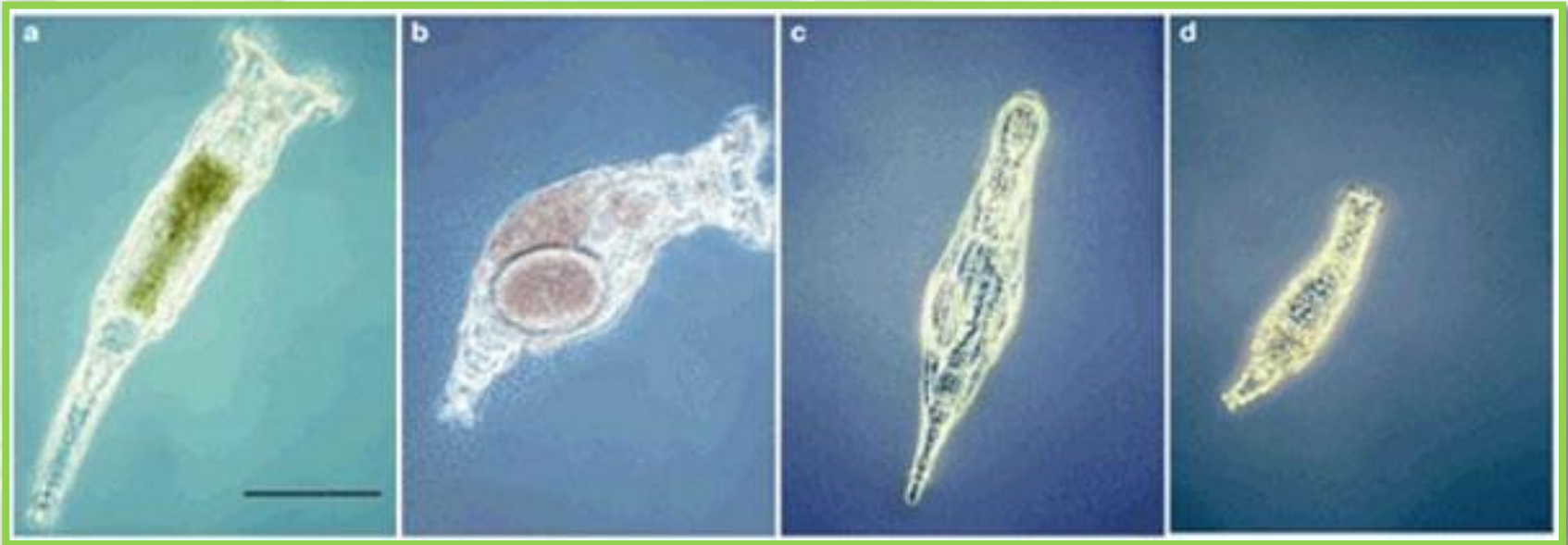
В реке произрастают  
желтые кубышки,  
занесенные в Красную  
книгу РТ.



Фото: Хлопова А.



Вне подпора вод водохранилища обитают 4 вида **коловраток**. Размножаясь в огромных количествах, *коловратка*, подобно инфузориям, способствуют биологическому очищению воды.





Здесь же обитают 4 вида - ветвистоусых и 5 -  
веслоногих ракообразных.





А также **гольян**, занесенный в Красную книгу РТ



Островки и мелководья в устье Сулицы и в Свяжском заливе являются привычным местом для вывода и роста водоплавающей дичи, а благодаря их высокой кормовой емкости здесь в предпромысловый и миграционный периоды концентрируются водоплавающие птицы (от 40 до 350 особей на один кв. км).





Здесь же отмечается высокая плотность таких  
ценных пушных зверей, как –

## **НОРКА АМЕРИКАНСКАЯ**





# ЕНОТОВИДНАЯ СОБАКА





# ОНДАТРА

или мускусная крыса –  
млекопитающее  
подсемейства полёвок  
отряда грызунов;  
единственный вид рода  
ондатр.  
Этот полуводный грызун  
родом из Северной  
Америки  
акклиматизирован в  
Евразии,  
в том числе в России.



# КУНИЦА ЛЕСНАЯ



<http://xallyava.ru>

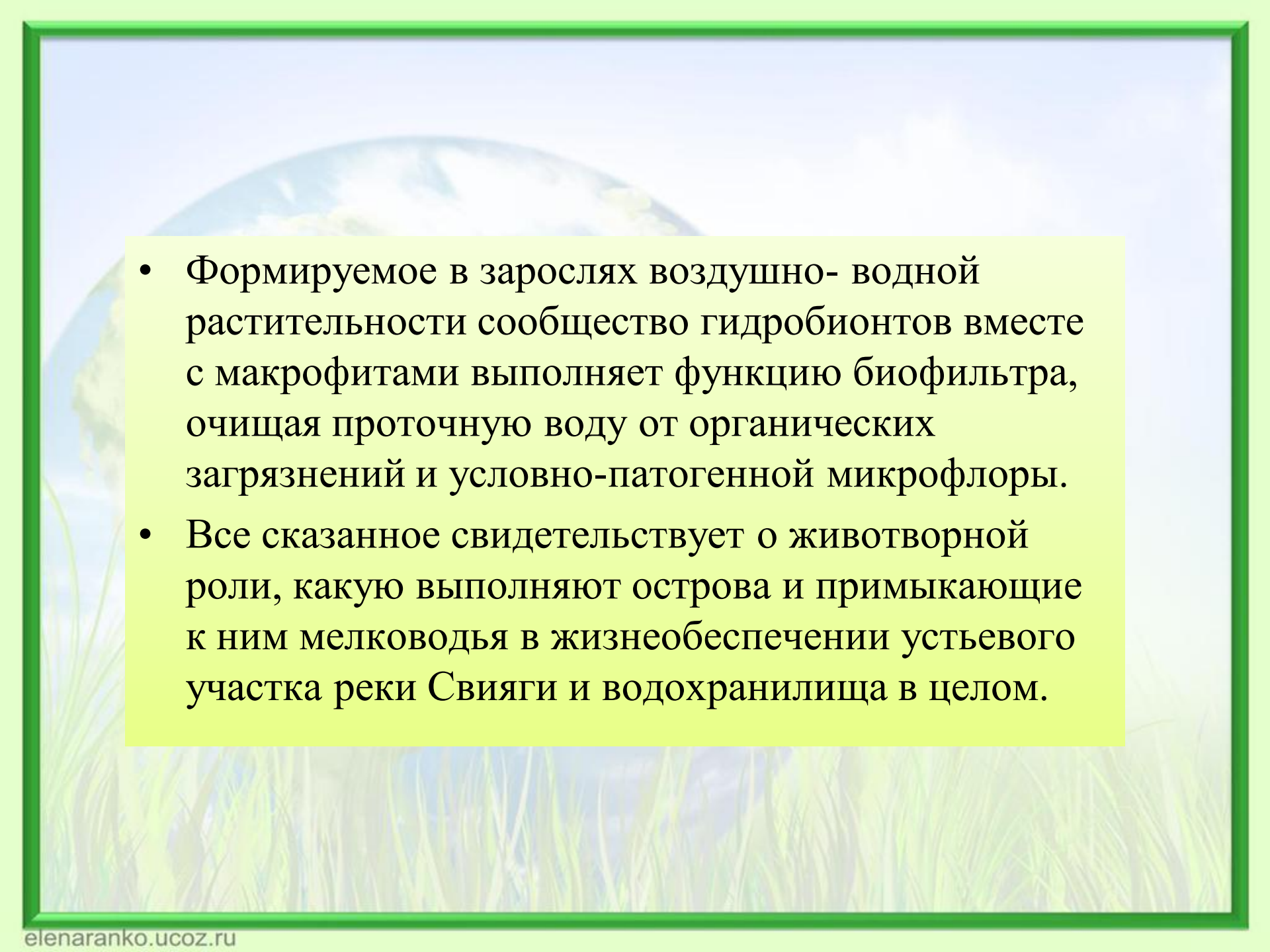


Особо необходимо отметить, что на каменистых склонах Сулицы и правого берега Волги встречается

## **КАМЕННАЯ КУНИЦА**

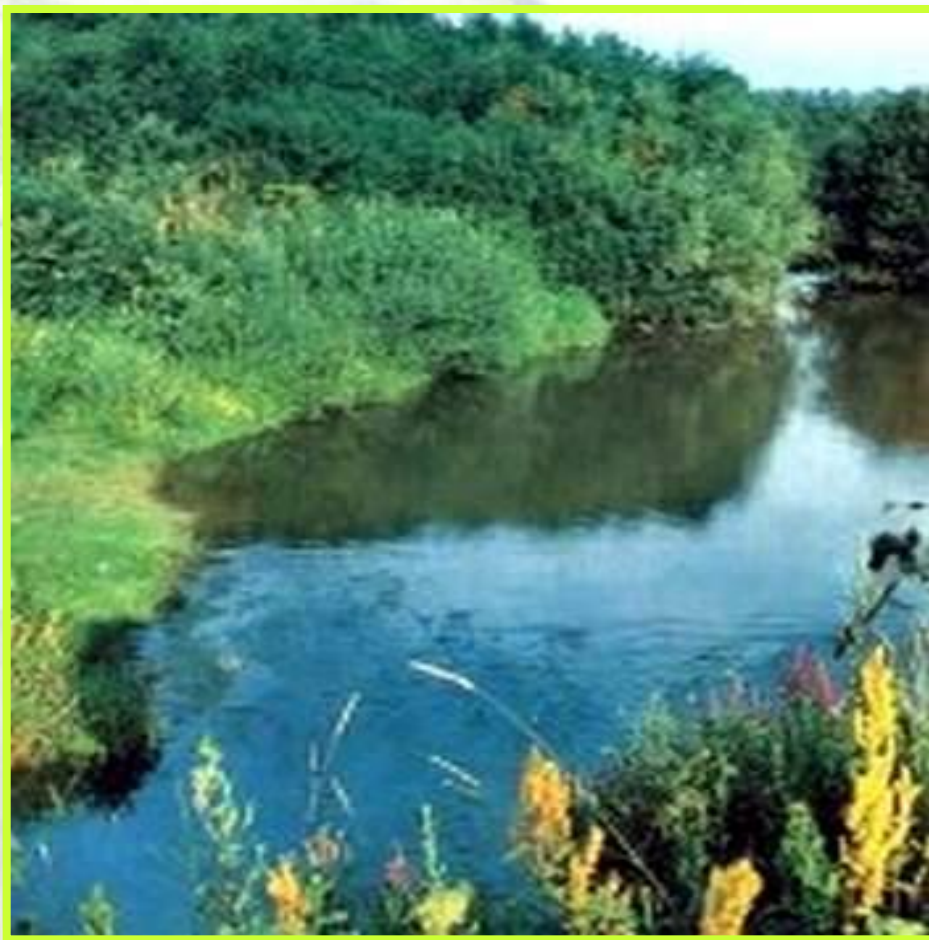


или **белодушка** (лат. *Martes foina*) — хищное млекопитающее из семейства куньих. Является наиболее распространённой **куницей** в Европе и единственным видом **куниц**, не боящимся обитать рядом с человеком.

- 
- Формируемое в зарослях воздушно- водной растительности сообщество гидробионтов вместе с макрофитами выполняет функцию биофильтра, очищая проточную воду от органических загрязнений и условно-патогенной микрофлоры.
  - Все сказанное свидетельствует о животворной роли, какую выполняют острова и примыкающие к ним мелководья в жизнеобеспечении устьевого участка реки Свияги и водохранилища в целом.



Нижняя часть течения Сулицы (до устья) входит в природный заказник «Свияжский».



# Катастрофа любимой реки

Река имеет большое хозяйственное значение для данного региона, используются предприятиями сельского хозяйства, в которых имеются животноводческие фермы, летние лагеря КРС и молодняка, скотомогильники, кладбища, склады минеральных удобрений и ядохимикатов (часто в водоохранной зоне). Водные ресурсы бассейна используются и в промышленном производстве: на Макуловском маслозаводе и Кураловском мальтозном заводе (ранее –спиртзаводе), которые сбрасывают недостаточно очищенные сточные воды непосредственно в реку.



**К этим объектам, в последние годы присоединился животноводческий комплекс в с. Макулово, отходы которого при помощи специальных насосов откачиваются на поля.**





**Поля не успевают впитывать органику, она потоком движется вдоль дороги, ведущей в с. Клянчино и через сливные трубы по оврагам попадает в речку Клянчейка, которая несет эту пенящуюся массу в Сулицу.**





Несанкционированная свалка на берегу реки Клянчейки,  
несущей свои воды в реку Сулица.



Периодически здесь проводится зачистка – мусор сталкивается в котлован, закапывается землей.





# Сулица и времена года

Л  
е  
т  
о





# Близко листопад

О  
с  
е  
н  
ь





**ТЫ, РЕКА, ЗИМОЙ И ЛЕТОМ УДИВЛЯЕШЬ НАС...**

З  
И  
М  
А





# Апрельское половодье

В  
Е  
С  
Н  
А





# Первое весеннее цветение







**Природа дала нам воду и пищу.  
Давайте беречь то, то подарило нам  
жизнь!**



## Источники:

- Интернет – ресурсы:

<http://arstyle.org/clipart/rastr/152020-planet-eaeth-cliparts-planeta-zemlya.html>  
растровый клипарт «Планета Земля»;

- Фотографии прибрежных зон и берегов рек Сулица и Клянчейка;  
- Источник шаблона: Ранько Елена Алексеевна МАОУ лицей №21  
г. Иваново



**Спасибо за внимание!**